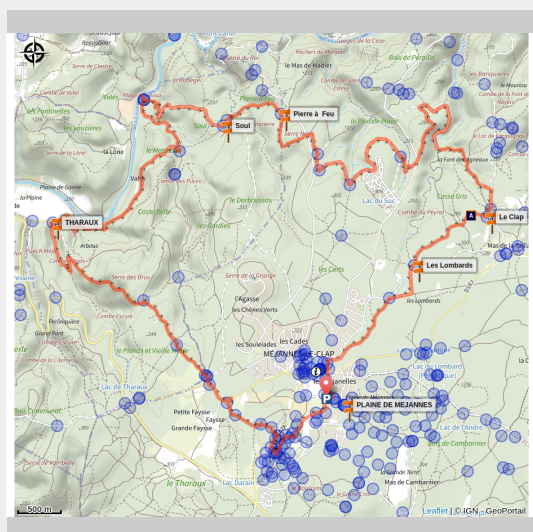


# Gorges de la Cèze et Avens

CC de Cèze-Cévennes



(©CARTOSUD)

**Parcours technique en direction de Tharaulx, avec une descente soutenue vers les gorges de la Cèze et la plage des Baux.**

Ce circuit exigeant quitte le plateau par une descente technique vers Tharaulx avant de rejoindre les gorges de la Cèze. Le tracé se poursuit jusqu'à la plage des Baux, dans une ambiance plus fraîche de fond de

## Infos pratiques

Pratique : VTT

Durée : 2 h 45

Longueur : 22.3 km

vallée, puis passe à proximité de la grotte de la Salamandre, vaste cavité souterraine emblématique du secteur.

---

Dénivelé positif : 522 m

---

Difficulté : Difficile

---

Type : Boucle

---

Thèmes : Architecture et patrimoine, Espace Naturel, Faune et Flore

## Itinéraire

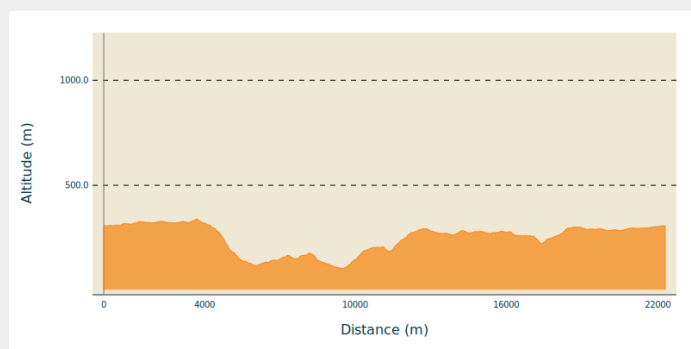
**Départ** : Méjannes-le-Clap, Centre Sportif Départemental du Gard

**Arrivée** : Méjannes-le-Clap, Centre Sportif Départemental du Gard

**Communes** : 1. Méjannes-le-Clap

2. Tharoux

### Profil altimétrique



Altitude min 103 m

Altitude max 339 m

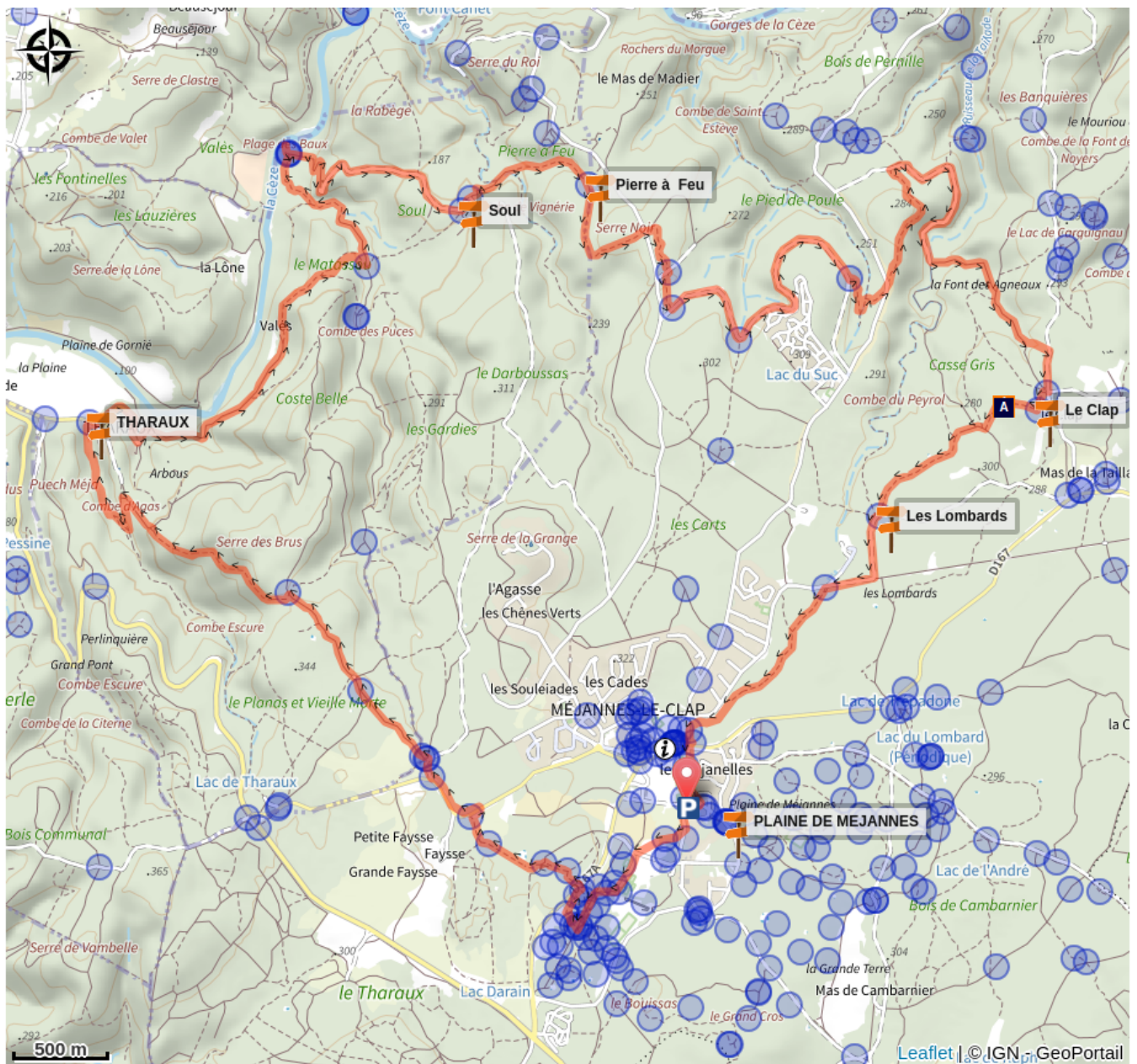
Le long de l'itinéraire, des poteaux directionnels vous guident. Le nom de lieu-dits et/ou de direction à suivre est indiqué en **italique gras** et entre guillemets. Suivez le descriptif ci-dessous:

**D** - Suivre la direction « **D**

1. À
2. À

Vous pouvez également vous laisser guider avec la trace GPX / KML téléchargeable depuis cette page.

# Sur votre route...

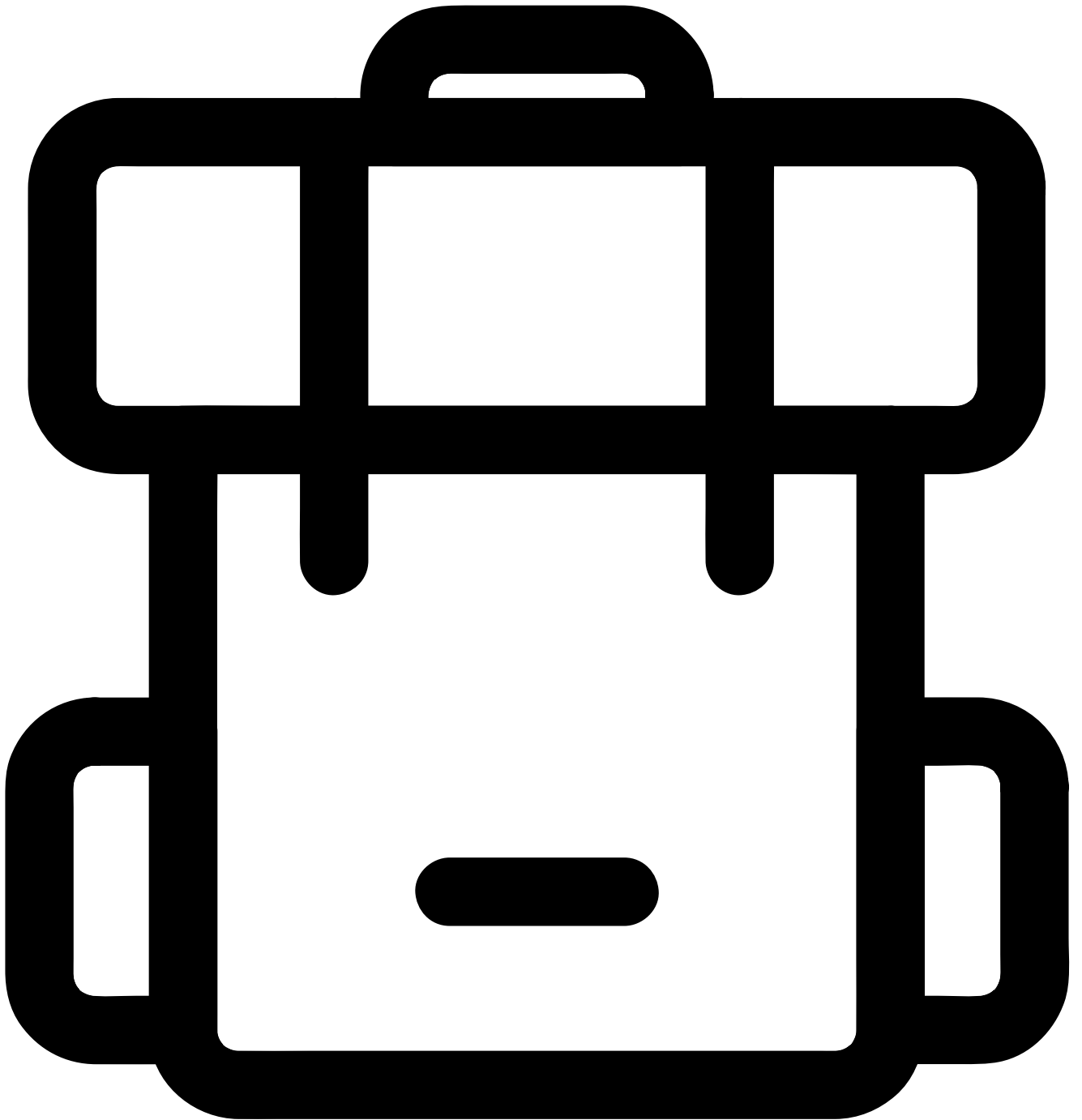


 Le Cade (A)

# Toutes les informations pratiques

## **Recommandations**

- Empruntez les chemins balisés pour votre sécurité et respectez le sens des itinéraires;
- Ne surestimez pas vos capacités et restez maître de votre vitesse;
- Réduisez votre allure, soyez prudent et courtois lors de dépassements ou croisements de randonneurs car le piéton est prioritaire;
- Si vous partez seul, laissez votre itinéraire à votre entourage;
- Surveillez la météo: les orages et le vent peuvent être dangereux. Évitez les fortes chaleurs. En période estivale, le massif peut être fermé par arrêté préfectoral pour cause de risque incendie fort; renseignez-vous sur le site de la Préfecture du Gard ;
- La chasse est une activité traditionnelle de nos villages. Les battues sont signalées par des panneaux. Ne vous aventurez pas sur ces zones;
- Respectez les propriétés privées, les cultures, les troupeaux et refermez les barrières;
- Respectez les sites naturels et leur réglementation.



Created by shashank singh  
from the Noun Project

## Matériel

- Prévoyez eau et ravitaillement, tenue adaptée et accessoires de réparation;
- -Le port du casque est fortement conseillé, tout comme les équipements de protections. Vérifiez que votre équipement est en bon état.

## Comment venir ?

### Transports

Retrouvez tous les transports en commun liO sur [www.lio-occitanie.fr/](http://www.lio-occitanie.fr/)

Sinon, pensez au covoiturage !

## Accès routier

Méjannes-le-Clap, à 30 km au nord d'Uzès par les D 979 et D 167.

## Parking conseillé

Parking du Centre Sportif Départemental

## Lieux de renseignement

Office de Tourisme de Cèze Cévennes  
(Bureau de Méjannes-le-Clap)

[accueil@mejannesleclap.com](mailto:accueil@mejannesleclap.com)

Tel : 04.66.24.42.41

<http://www.tourisme-mejannes-le-clap.com>



## Source



Cet itinéraire est géré  
par le Département du  
Gard

<https://www.gard.fr/accueil.html>

# Sur votre route...

---



## Le Cade (A)

Le cade ou genévrier cade (*Juniperus oxycedrus*), est un petit arbre ou un arbrisseau fréquent en région côtière méditerranéenne (du Maroc à l'Iran), où il est l'une des plantes caractéristiques des garrigues et des maquis. L'arbre est appelé parfois cèdre piquant, oxycèdre ou petit cèdre et plus rarement genévrier oxycèdre. L'huile de cade était utilisée autrefois pour ses vertus cicatrisantes et était très appréciée comme antiseptique et désinfectant. Les baies sont utilisées aussi pour la fabrication d'alcools. Utilisées en macération, elles complètent les baies et agrumes utilisés pour la fabrication de gin.